



**Pompieri**  
**Senza**  
**Frontiere**

PSF >>news luglio 2005

**1**

# una radio per Qualia



# La comunicazione

---

## una priorità per la comunità di Oualia



Conversazione al fiume

Uno dei progetti voluti da PSF, fondamentale strumento per le attività umane, consiste nell'ammodernamento dell'attuale sistema di comunicazione radio, che per le sue ridotte capacità tecniche non riesce a raggiungere uniformemente tutti i 30 villaggi che compongono il Comune di Oualia, il più lontano dei quali dista oltre 100 chilometri dal capoluogo.

Non avendo, quindi, altre possibilità, il solo modo di comunicare è l'unico fuoristrada della comunità che può raggiungere i villaggi dopo ore di percorrenza di piste sterrate e sconnesse nella savana.

La realizzazione di un sistema radio rurale, che permetta, quindi, di coprire l'intera comunità di Oualia, e di rendere così accessibile l'informazione all'intera popolazione, è una priorità assoluta. Le informazioni trasmesse, senza alterare le tradizionali modalità di circolazione dell'informazione che generalmente avviene presso i pozzi di rifornimento dell'acqua o nei piccoli mercati e negozi, potranno tuttavia essere più efficaci.

La radio costituisce un importante strumento dove l'informazione non conosce altri mezzi e dove la popolazione è caratterizzata da alte percentuali di analfabetismo, o che vive in zone isolate e difficilmente raggiungibili.

Ma non solo!

Un moderno sistema consentirebbe alla popolazione di ricevere tutte le necessarie comunica-

zioni, ordinarie e straordinarie, **soprattutto quelle di emergenza.**

Purtroppo oggi la richiesta di soccorso è affidata quasi esclusivamente alle persone, che fisicamente, dopo ore e addirittura giorni interi di cammino, devono recarsi presso il villaggio più vicino, dotato di un mezzo meccanico (solo motorini), affinché qualcuno a sua volta si rechi a Oualia per chiedere l'assistenza del fuoristrada.

Molte donne in procinto di parto, seppur con grandi difficoltà, hanno ricevuto aiuto e hanno avuto salva la vita.

Si penso cosa potrebbe significare dotare una piccola stazione radio ad ogni villaggio. Una stazione radio sempre in stand-by capace, in breve, di chiedere un aiuto.

Parallelamente la **Delegazione di Piacenza di PSF**, sta portando avanti un ulteriore progetto di potenziamento dell'attuale sistema radio rurale in funzione presso la Comunità di Oualia.

Il sistema è oggi molto instabile e poco potente in quanto di vecchia concezione tecnologica.

L'impegno della Delegazione, partito nel dicembre 2005, è quello di reperire i fondi necessari per l'ammodernamento e il potenziamento dell'attuale sistema.

Si presume che il nuovo sistema, che costerà circa 5.000,00 Euro, potrà entrare in funzione nell'autunno del 2006.

# Costo progetto

Gli apparati ricetrasmittenti dovranno avere dei requisiti di robustezza, di semplicità e di affidabilità, a causa delle condizioni climatiche della zona, anche estreme in alcuni momenti dell'anno, come le stagioni piovose e quelle secche e particolarmente calde.

Inoltre la mancanza di adeguata capacità di manutenzione, fanno sì che gli apparati dovranno dare massima garanzia di funzionalità.

Dopo un'accurata analisi e indagine territoriale, risulta idoneo, anche per il contenimento dei costi, il modello di radio GM340, prodotta dalla Motorola.

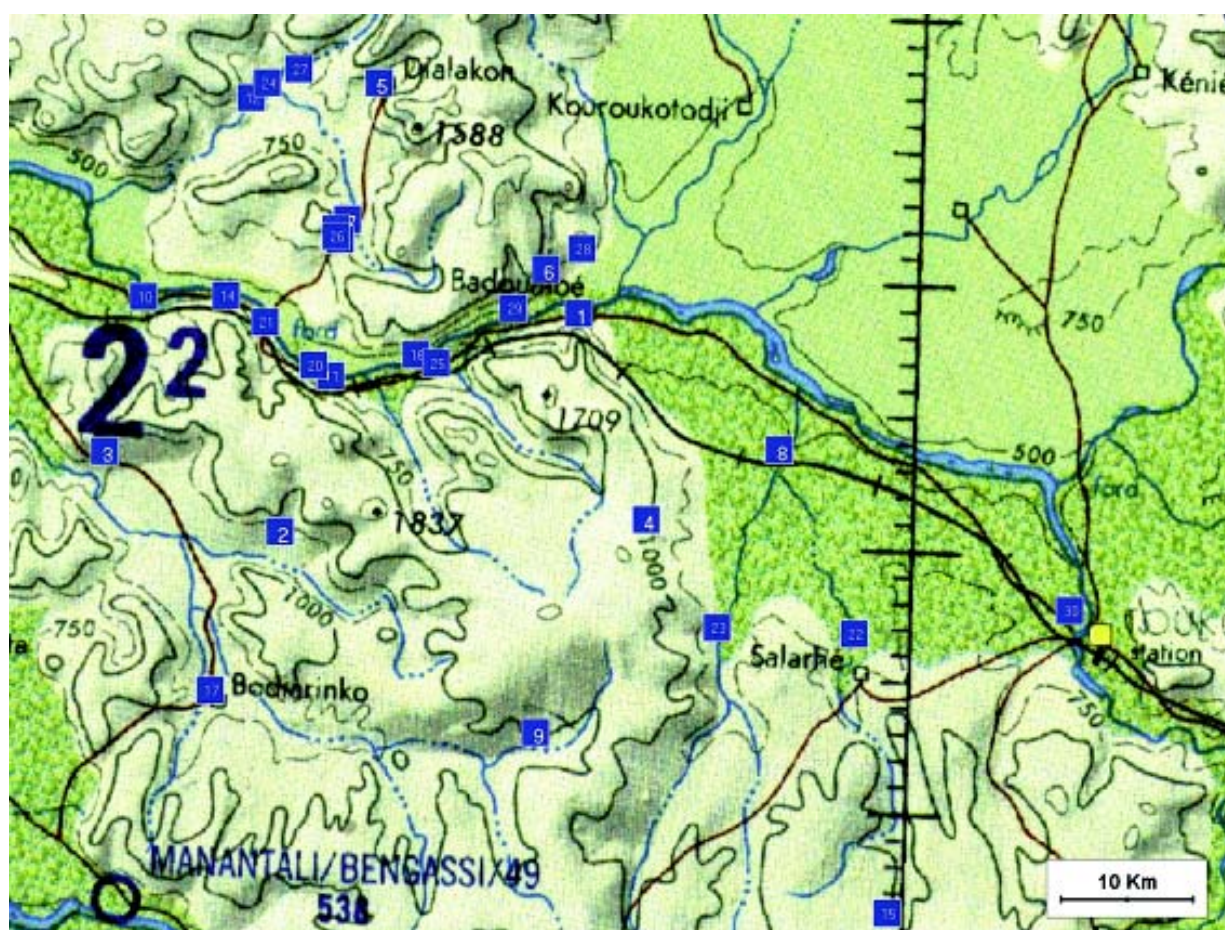
Il sistema complessivo prevede l'installazione di n° 30 stazioni base VHF 25W autoalimentate con pannelli solari, quanti sono i villaggi facenti parte la comunità.

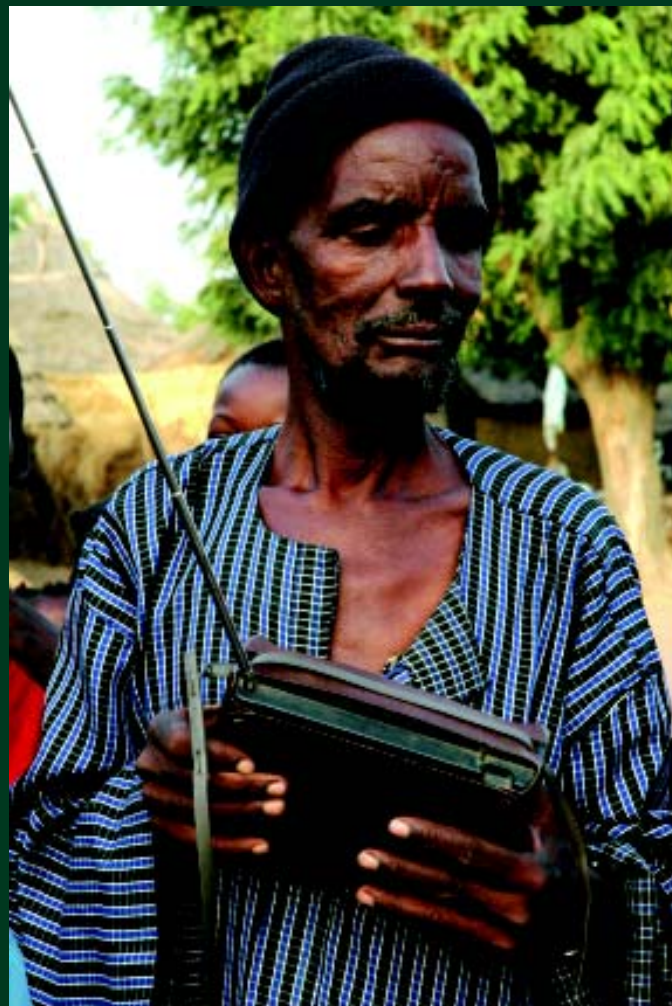
Inoltre per le caratteristiche orografiche del territorio, con la presenza di rilievi montuosi e collinari (altezza max 1837 m.), si rende necessaria l'installazione di due stazioni ripetitrici VHF 25W autoalimentate con pannelli solari.

Si prevede infine il collegamento radio tra le stazioni base, gli autoveicoli e i motoveicoli in dotazione al comune, con apparati portatili GM340 VHF 25W 6 canali.

## COSTI APPARECCHIATURE

Quantità e modello	Costo • (senza IVA)
2 Stazioni ripetitrice VHF 25W autoalimentate con pannelli solari	16.313,00
30 Stazioni base VHF 25W autoalimentate con pannelli solari	76.650,00
3 Stazioni base di riserva	7.665,00
8 Apparati portatili GM340 VHF 25W 6 canali	7.824,00
<b>Totale 108.452,00</b>	





Ai costi per l'acquisto delle apparecchiature vanno aggiunti i costi per il sopralluogo, per l'installazione e i costi dei viaggi del personale tecnico e degli accompagnatori. Considerando che gli stessi esperti tecnici di Pompieri Senza Frontiere e gli abitanti del luogo possono fornire gratuitamente la loro opera, con il conseguente abbattimento dei costi, si stima comunque una spesa minima così suddivisa:

#### COSTI PERSONALE E MATERIALI DIVERSI

Motivo	Costo Euro
Volo aereo per 4 Operatori per sopralluogo preliminare	4.000,00
Soggiorno per 8 giorni circa per 4 Operatori per sopralluogo preliminare	800,00
12 Voli aereo per 4 Operatori per installazione apparecchiature (più missioni)	12.000,00
Soggiorni per 4 Operatori per installazione apparecchiature (più missioni)	6.000,00
Materiali diversi per installazioni (recinzioni, materiali edili, cavi, ecc.)	5.000,00
<b>Totale parziale</b>	<b>27.800,00</b>
<b>TOTALE GENERALE 136.252,00</b>	

Aiutaci a realizzare le nostre iniziative!

Chiamaci per informarti allo

**+39.011.7422607**

Sarà nostra cura darti ogni risposta sulle iniziative di PSF

Sostieni le nostre iniziative con un contributo anche piccolo! C/c postale

**65057960**

Ogni tuo aiuto è prezioso non per noi ma per chi aspetta da noi un aiuto concreto

POMPIERI SENZA FRONTIERE

Sede Legale

Corso Regina Margherita, 330

10143 Torino - ITALIA

T. +39.011.7422607

F. +39.011.7422353

pompierisenzafrontiere@vvf.to.it

[www.pompierisenzafrontiere.org](http://www.pompierisenzafrontiere.org)